

# Stiglimatt

Das moderne Wohnquartier.



# KONTAKT

## Vermietung und Verkauf

PK Immo AG  
Werkstrasse 71  
3250 Lyss

Telefon-Nr. +41 (0)32 387 07 50  
Fax-Nr. +41 (0)32 387 07 59

[www.pkimmoag.ch](http://www.pkimmoag.ch)  
[pkimmoag@vorsorgestiftung-vsao.ch](mailto:pkimmoag@vorsorgestiftung-vsao.ch)

## Bauherrschaft

Vorsorgestiftung VSAO  
Kollerweg 32  
3006 Bern

## Internet

[www.stigli-lyss.ch](http://www.stigli-lyss.ch)

## Erstellerin | Generalunternehmerin

Baupartner AG  
Ammannstrasse 10  
Postfach  
3074 Muri bei Bern

## Architekt

Arni Architekten AG  
Bielstrasse 40B  
3250 Lyss

# MIETLIEGEN SCHAFTEN

## Inhaltsverzeichnis

Lyss	4
Projekt	6
Situationsplan	7
Baupläne Haus 1A/2A/3A/4A	8
Baupläne Untergeschosse Haus 1A/2A/3A/4A	12
Fassaden	17
Einstellhalle	21

# Lyss

## Allgemeines

Die Miet- und Stockwerkseigentumswohnungen der Wohnüberbauung «Stiglimatt» liegen im südlichen Teil der Gemeinde Lyss.

Lyss ist eine Gemeinde mit zirka 14 100 Einwohnern, die sich durch eine hervorragende Erschliessung auszeichnet und mitten im Naherholungsgebiet «Seeland» liegt. Zudem bietet Lyss ein umfangreiches Einkaufsangebot von zahlreichen Detailhandelsgeschäften zu praktisch sämtlichen Lebensbereichen. Kindergarten, Primar- und Sekundarschulen befinden sich allesamt vor Ort, was Lyss zu einer attraktiven Wohnlage für Familien macht. Die diversen Freizeitangebote im Sport- und Kulturbereich runden die vielfältige Angebotspalette ab.

Dank der ruhigen Lage und den ausgezeichneten Verkehrsverbindungen wird die «Stiglimatt» zu einer attraktiven Wohnlage!

Weitere Angaben zu Lyss finden Sie unter:  
<http://www.lyss.ch>

## Schulen

Lyss bietet alle Schulstufen an. Die Gemeinde verfügt über 12 Kindergartenklassen an 4 Schulstandorten, Primarstufen an allen 5 Schulstandorten, Sekundarstufen an 3 Schulstandorten, Tagesschule, Spielgruppen und weitere familienergänzende Betreuungsmöglichkeiten sowie einer Musikschule.

Sämtliche Schulen weisen das gleiche Bildungsniveau aus. Eine Übersicht über die diversen Schulen finden Sie unter: [http://www.lyss.ch/schule\\_lyss/](http://www.lyss.ch/schule_lyss/)

## Einkauf

- Migros Supermarkt Lyssbachpark: zirka 1 km entfernt
- Coop: in zirka 2 Minuten zu Fuss erreichbar
- Zahlreiche Detailhandelsgeschäfte in der Umgebung zu Fuss in wenigen Minuten erreichbar

## Verkehr

Lyss, das Verkehrskreuz im Seeland, ist auf der Strasse wie auf der Schiene bestens erschlossen.

## Zug, Postauto und Bus

Die zahlreichen Verbindungen in Richtung Biel und Bern sind ideal für Pendler. Zudem führt die Regionallinie Murten–Büren an der Aare ebenfalls über Lyss. Der Bahnhof «Lyss Grien» ist in 2 Gehminuten erreichbar. Zudem ist Lyss mittels Postauto und Bus mit den kleineren, umliegenden Gemeinden bestens verbunden.

## Autobahn und Autostrasse

Der Autobahnanschluss in Richtung Bern sowie die Autostrasse nach Biel sind in 2 Minuten erreichbar.





# Projekt

## Wohnüberbauung Stiglimatt, Lyss Häuser 1A / 2A / 3A / 4A / 5A / 6A / 7A

Bei der Wohnüberbauung Stiglimatt entstehen unter der Bauherrschaft der Vorsorgestiftung VSAO 7 Neubauten mit insgesamt 75 Miet- und Eigentumswohnungen. Mit charmanten 2½-, 3½- sowie geräumigen und familienfreundlichen 4½-Zimmerwohnungen entsteht ein interessanter Wohnungsmix. Grosszügige Balkone und Terrassen zum Verweilen und Geniessen runden das ruhige Wohnen in der Überbauung Stiglimatt ab.

### Haus 5A\*

Eigentumswohnungen / Stiglimattstrasse 23  
3 x 3½-Zimmerwohnung  
6 x 4½-Zimmerwohnung  
1 x 5½-Zimmer-Attikawohnung

### Haus 6A\*

Eigentumswohnungen / Stiglimattstrasse 21  
3 x 3½-Zimmerwohnung  
6 x 4½-Zimmerwohnung  
1 x 5½-Zimmer-Attikawohnung

### Haus 1A

Mietwohnungen / Stiglimattstrasse 13  
3 x 3½-Zimmerwohnung  
6 x 4½-Zimmerwohnung  
1 x 2½-Zimmer-Attikawohnung  
1 x 3½-Zimmer-Attikawohnung

### Haus 2A

Mietwohnungen / Stiglimattstrasse 11  
3 x 3½-Zimmerwohnung  
6 x 4½-Zimmerwohnung  
1 x 2½-Zimmer-Attikawohnung  
1 x 3½-Zimmer-Attikawohnung

### Haus 3A

Mietwohnungen / Stiglimattstrasse 17  
3 x 3½-Zimmerwohnung  
6 x 4½-Zimmerwohnung  
1 x 2½-Zimmer-Attikawohnung  
1 x 3½-Zimmer-Attikawohnung

### Haus 4A

Mietwohnungen / Stiglimattstrasse 15  
3 x 3½-Zimmerwohnung  
6 x 4½-Zimmerwohnung  
1 x 2½-Zimmer-Attikawohnung  
1 x 3½-Zimmer-Attikawohnung

### Haus 7A\*

Eigentumswohnungen / Stiglimattstrasse 19  
3 x 3½-Zimmerwohnung  
6 x 4½-Zimmerwohnung  
1 x 2½-Zimmer-Attikawohnung  
1 x 3½-Zimmer-Attikawohnung

\* separate Dokumentation

## Einstellhalle / Parkplätze

Die Überbauung Stiglimatt verfügt über eine gemeinsame Einstellhalle mit 75 Parkplätzen sowie 9 Doppelgaragenboxen, welche hausintern von allen Häusern direkt zugänglich sind. Zusätzlich stehen den Liegenschaften Besucherparkplätze zur Verfügung.

## Umgebung

Die Umgebung wird ansprechend gestaltet. Vorgärten zu den Wohnungen werden mit Bepflanzungen von den öffentlichen Wegen abgetrennt. Velounterstände und Kinderspielplätze runden das Angebot ab.

## Ausrichtung

Die Häuser 1A–6A sind südlich und das Haus 7A südwestlich ausgerichtet. Sämtliche Häuser profitieren somit von einer optimalen Besonnung.

## Bezug

Die Wohnungen werden etappenweise ab Frühjahr/Sommer 2016 bezugsbereit sein.

# Situationsplan



Alle Angaben ohne Gewähr

# Haus 1A-4A

Erdgeschoss



<span style="color: green;">■</span> Typ 1	4,5 Zi - Whg	125,7 m <sup>2</sup>
<span style="color: yellowgreen;">■</span> Typ 2	3,5 Zi - Whg	86,6 m <sup>2</sup>
<span style="color: blue;">■</span> Typ 3	4,5 Zi - Whg	125,7 m <sup>2</sup>



Alle Angaben ohne Gewähr

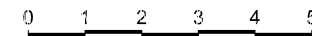


# Haus 1A-4A

## 1. Obergeschoss



Typ 1	4.5 Zi - Whg	125.7 m²
Typ 2	3.5 Zi - Whg	86.6 m²
Typ 3	4.5 Zi - Whg	125.7 m²



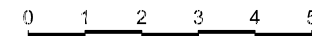
Alle Angaben ohne Gewähr

# Haus 1A-4A

## 2. Obergeschoss



Typ 1	4.5 Zi - Whg	125.7 m <sup>2</sup>
Typ 2	3.5 Zi - Whg	86.6 m <sup>2</sup>
Typ 3	4.5 Zi - Whg	125.7 m <sup>2</sup>



Alle Angaben ohne Gewähr

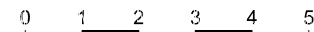
# Haus 1A-4A

Attika



Typ 4 3,5 Zi - Whg 110,5 m²

Typ 5 2,5 Zi - Whg 80,7 m²



Alle Angaben ohne Gewähr

# Haus 1A

Untergeschoss



Alle Angaben ohne Gewähr

# Haus 2A

## Untergeschoss



- Keller
- Basteln
- Trocknen
- Technikraum
- Vorbabstellplätze

0 1 2 3 4 5



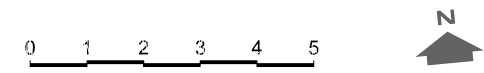
Alle Angaben ohne Gewähr

# Haus 3A

## Untergeschoss



- Keller
- Basteln
- Trocknen
- Technikraum
- Veloabstellplätze



Alle Angaben ohne Gewähr



# Haus 4A

Untergeschoss



Alle Angaben ohne Gewähr







# Nordfassade

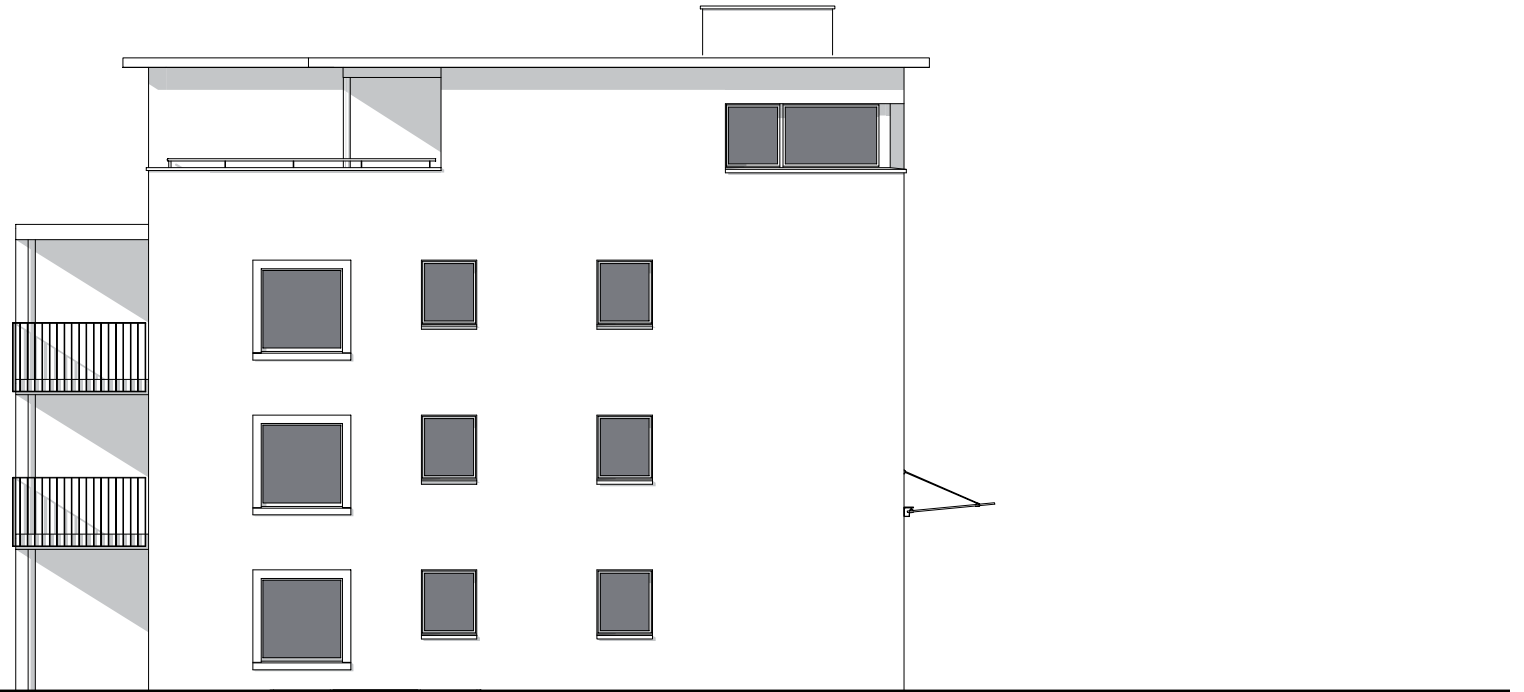
Haus 5A / 6A



0 1 2 3 4 5

# Ostfassade

Haus 5A / 6A



0 1 2 3 4 5

# Südfassade

Haus 5A / 6A



0 1 2 3 4 5

# Westfassade

Haus 5A / 6A



0 1 2 3 4 5



# Einstellhalle

Haus 1A / 2A / 3A / 4A / 5A / 6A / 7A



■ Veloabstellplätze  
■ Parkplätze 1-77  
■ Garageboxen 1-8

N

0 1 2 5 10

Alle Angaben ohne Gewähr

# KONTAKT

## Vermietung und Verkauf

PK Immo AG  
Werkstrasse 71  
3250 Lyss

Telefon-Nr. +41 (0)32 387 07 50  
Fax-Nr. +41 (0)32 387 07 59

[www.pkimmoag.ch](http://www.pkimmoag.ch)  
[pkimmoag@vorsorgestiftung-vsao.ch](mailto:pkimmoag@vorsorgestiftung-vsao.ch)

## Bauherrschaft

Vorsorgestiftung VSAO  
Kollerweg 32  
3006 Bern

## Internet

[www.stigli-lyss.ch](http://www.stigli-lyss.ch)

## Erstellerin | Generalunternehmerin

Baupartner AG  
Ammannstrasse 10  
Postfach  
3074 Muri bei Bern

## Architekt

Arni Architekten AG  
Bielstrasse 40B  
3250 Lyss

